

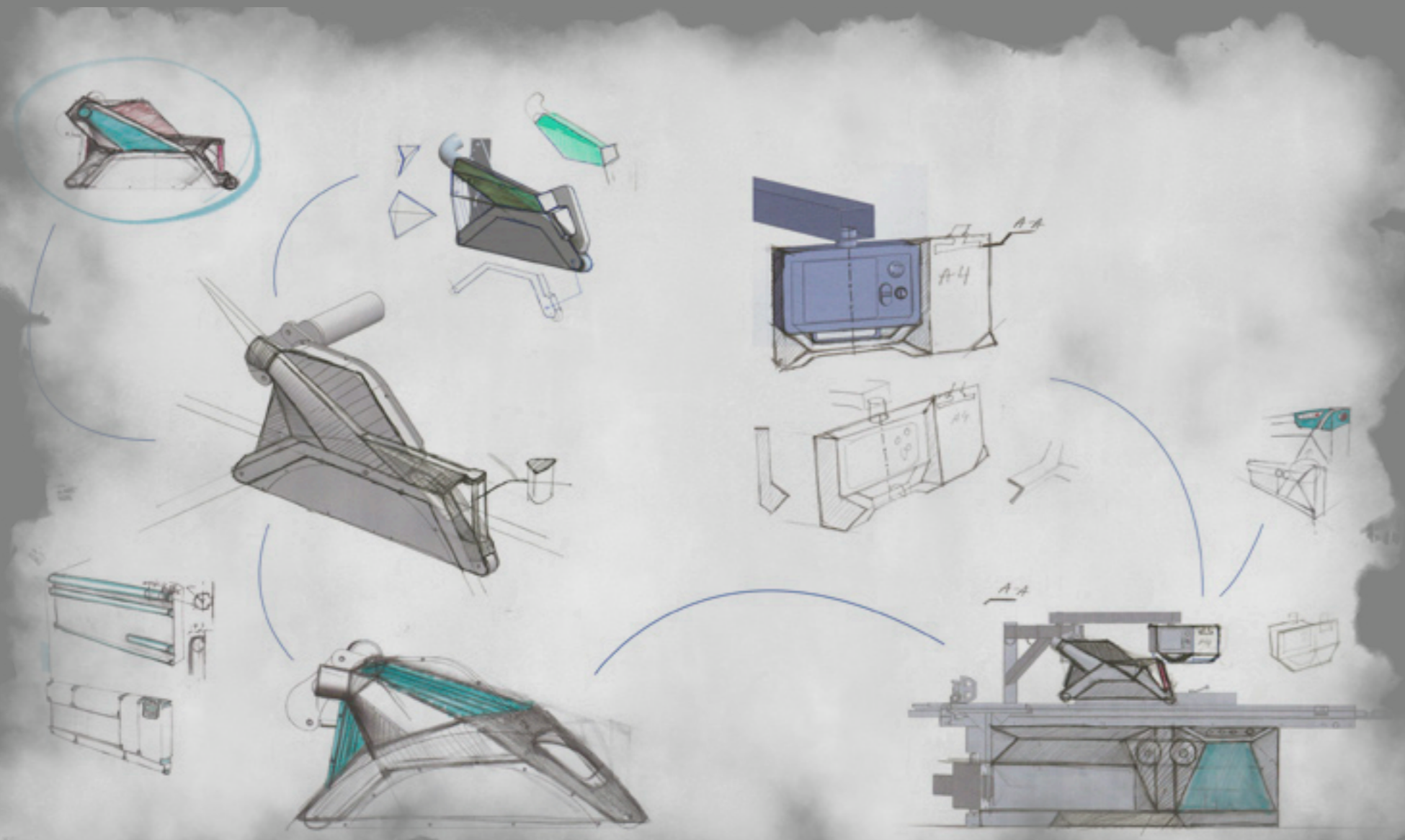


# **Fx550**

## FORMATKREISSÄGE

PREMIUM QUALITÄT **Made in EU** | Formatkreissäge für Industrie & Gewerbe

## Erste Skizzen



# Fx550

**Die Fx550 ist eine völlig neue Konstruktion der Formatkreissäge.**

Die Bedienung ist einfacher und schneller denn je mit präziser Einstellung der Anschläge und Schnittparametern. Innovative Staubabsaugung-Systeme verbessern die Arbeitsbedingungen. Die Maschine ist äußerst zuverlässig aufgrund des soliden Rahmens und der dauerhaften internen Mechanismen. Mit der Fx550 schneiden Sie verschiedenste Materialien mit einer Maximalhöhe von 200 mm (mit Ø 550 mm Sägeblatt). Der serienmäßige leistungsstarke 6 kW S1-Motor ist für Massivholz und alle Arten von Möbelplatten geeignet. Ergonomische Lösungen kombiniert mit einem modernem Design der Formatkreissäge machen mehr Freude bei der Arbeit!



# Fx550

5 Basisversionen

# Fx550

5 Basisversionen

VI  
6-AX

V  
5-AX

III  
3-AX

II  
2-AX

Manuell



6-Achs-Verstellung durch Servoantriebe, 7-Zoll-Touchscreen, Positionierung von: Queranschlag, Parallelanschlag, Höhe und Winkel des Hauptsägeblattes sowie Höhe und vertikale Position der Vorritzanlage.

5-Achs-Verstellung durch Servoantriebe, 7-Zoll-Touchscreen, Positionierung von: Parallelanschlag, Höhe und Winkel des Hauptsägeblattes sowie Höhe und vertikale Position der Vorritzanlage.

3-Achs-Verstellung über Servoantriebe, 4-Zoll-Touchpanel, Positionierung von: Parallelanschlag, Höhe und Winkel des Hauptsägeblattes.

2-Achs-Verstellung über Servoantriebe, 4-Zoll-Touchscreen, Positionierung von: Höhe und Winkel des Hauptsägeblattes.

Manuelle Einstellung von Höhe und Winkel des Hauptsägeblattes

# Fx550

Ausstattung & Optionale Erweiterungen

# Fx550

Ausstattung & Optionale Erweiterungen



Ein leicht zugängliches, hochauflösendes Touchpanel bietet die volle Kontrolle über die Maschine.



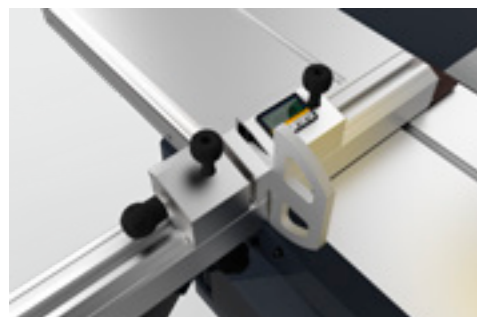
Neues automatisches Parallelanschlagsystem - schnell und präzise mit der kollisionsfreien Auffahrt zum Hauptsägeblatt (optional).



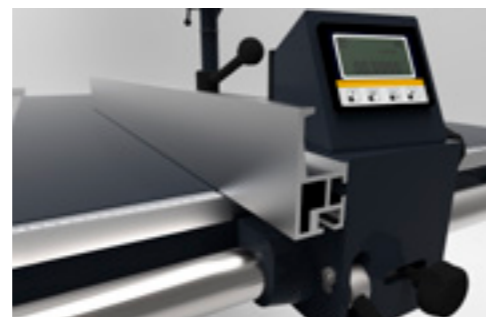
Innovativer oberer Schutz, einfach mit ergonomischem Griff einzustellen. Die Gasfeder hilft dabei, die Schutzhaube sanft an die Höhe des Materials anzupassen.



Das Sägeaggregat ist für eine optimale Staubabsaugung ausgelegt. Minimaler Platz unter dem Vorritzer und der kürzere Auslauf erleichtern das Absaugen der Späne.



Queranschlag mit präzisiertem Einstellsystem und Digitalanzeige.



Digitalanzeige am Parallelanschlags mit Speicherfunktion (optional).



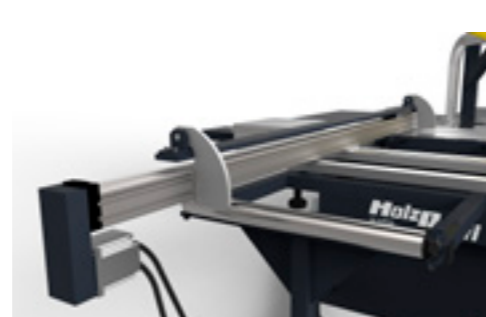
Mit dem neuen Design des Sägeaggregates können Sie Sägeblätter mit einem maximalen Durchmesser von Ø 550 mm montieren (ohne Vorritzer). Robuste Gusseisenkomponenten sorgen für eine lange Lebensdauer der Maschine.



Neuer Maschinenrahmen aus Stahlprofilen, mit speziellen Versteifungen verbunden und verschweißt. Höchste Steifigkeit der Maschinenstruktur, die nur in erstklassigen Formatkreissägen verwendet wird.



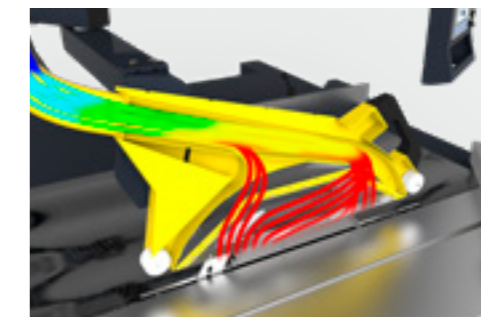
Neuer Auslegearm mit höherer Tragkraft und einfacherer Wartung, 2 Ablängklappen mit Digitalanzeige für den Queranschlag optional erhältlich.



Die 6-Achs-Version ist mit einem neuen automatischen Queranschlag ausgestattet, der über das Touchpanel gesteuert wird.



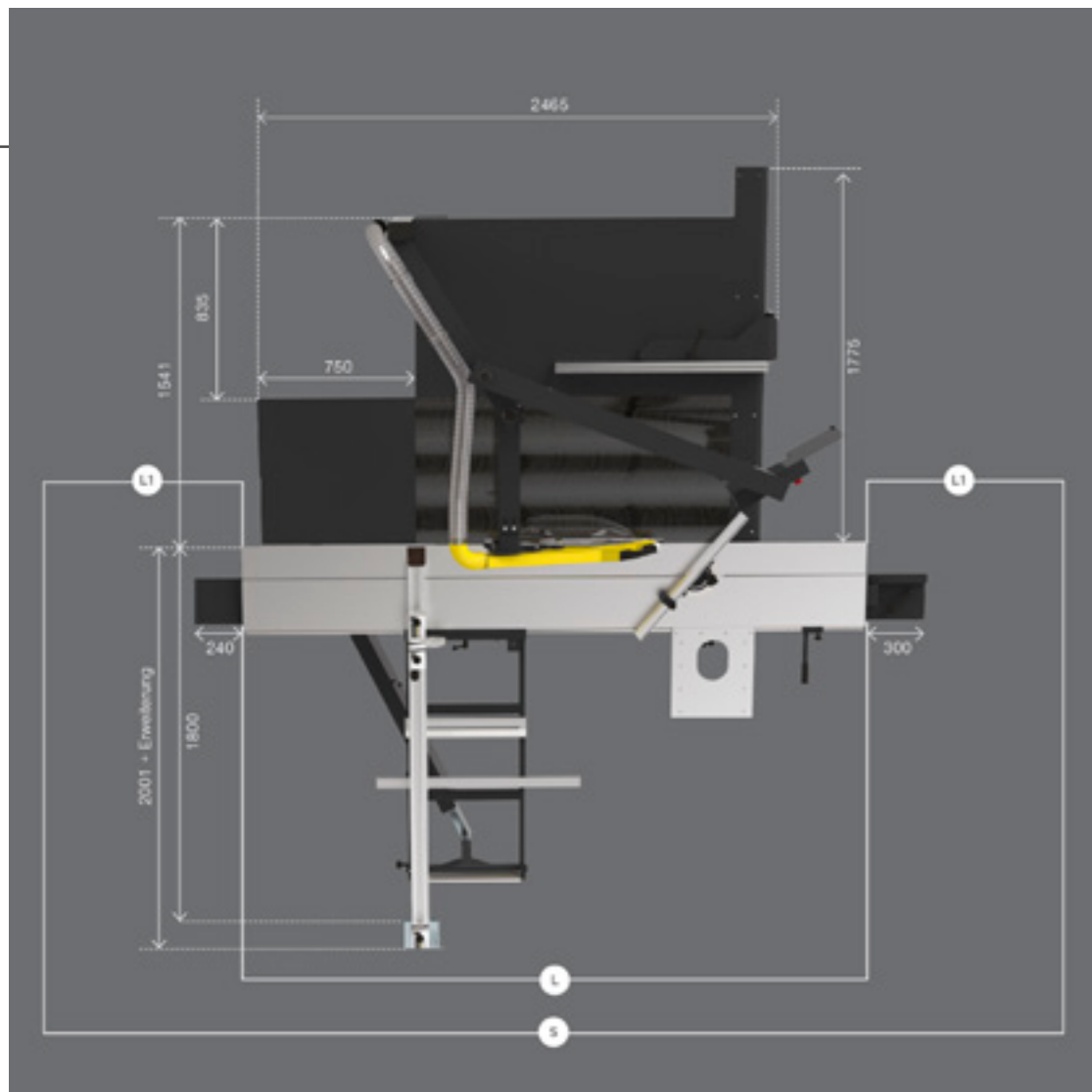
Die innovative Spindelwelle erhöht die Schnittgenauigkeit und reduziert die Vibrationen der Maschine.



Die Innovation des oberen Schutzes ist im Inneren verborgen. Die vom Sägeblatt geworfenen Späne werden effektiv von zwei Zonen mit höheren Saugparametern aufgefangen.

# Fx550

## Technische Daten



\* Änderungen der Maschinenspezifikationen vorbehalten

### Fx550 Formattischoptionen

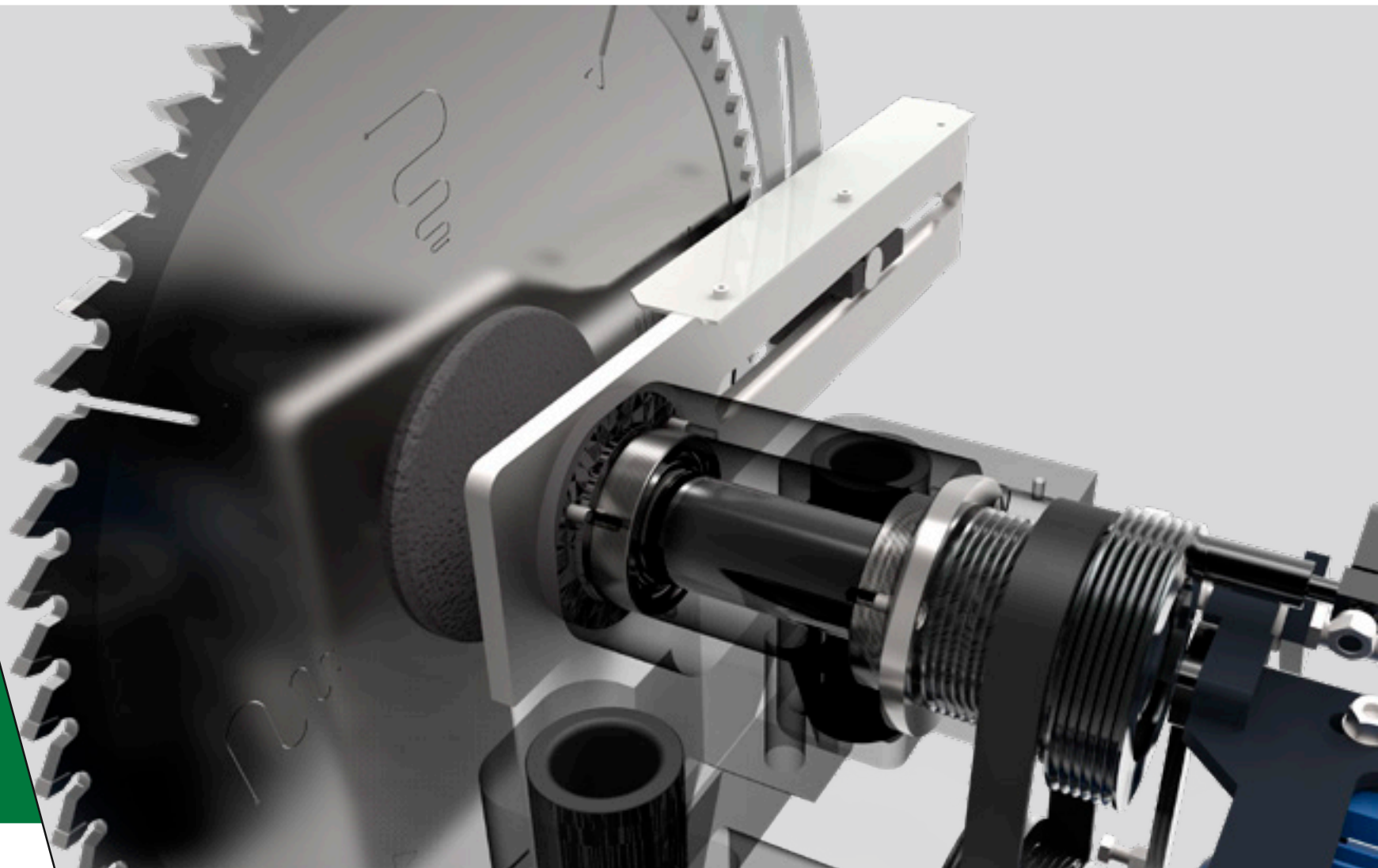
Optionen	L	L1	S	Schnittlänge mit Queranschlag
250	2.500	1.436	5.372	2.500
300	3.010	1.711	6.428	3.000
320	3.200	1.786	6.772	3.200
390	3.900	2.149	8.198	3.700

Schnittparameter			
Sägeblattdurchmesser		Ø 300 – Ø 550 mm	
Schnitthöhe	0°		45°
Ø 300	0 – 75 mm		0 – 50 mm
Ø 350	15 – 100 mm		10 – 70 mm
Ø 400	40 – 125 mm		28 – 85 mm
Ø 450	73 – 150 mm		50 – 105 mm
Ø 500	90 – 175 mm		63 – 122 mm
Ø 550	120 – 200 mm		85 – 140 mm
Schwenkbereich		0 – 45°, 0 – 46° (option)	
Aluformattisch		Schnittlänge	
Tischlänge 2.500 mm		2.690 mm	
Tischlänge 3.000 mm		3.190 mm	
Tischlänge 3.200 mm		3.390 mm	
Tischlänge 3.900 mm		3.700 mm	
Schnittbreite bis zum Anschlag auf dem Winkel-Lineal			
Anschlag auf dem Winkellineal		170 – 1.840 mm	
Stopper mit Mikroregulierung am Queranschlag		170 – 1.682 mm	
Anschlag auf dem Schlitten		1.950 – 3.200 mm	
Anschlag mit Digitalanzeiger		213 – 1.845 mm	
Stopper mit elektronischem Lesegerät und Mikroregulierung		213 – 1.685 mm	
Max. Schnittbreite bis Längslineal		1.400 mm	
Antriebsparameter			
Motorabgabeleistung		7,5 kW S6 (6 kW S1); (9,3 kW S6 (7,5 kW S1) optional)	
Vorritzaggregat		0,75 kW	
Sägeblattdurchmesser des Vorritzaggregat		Ø 120 – Ø 130 mm	
Drehzahl des Vorritzaggregat		8.500 U/min	
Wellendurchmesser der Hauptsäge		Ø 30 mm	
Wellendurchmesser des Vorritzaggregates		Ø 20 mm	
Spindeldrehzahl (ohne variable Geschwindigkeitsanpassung)		3.500 U/min	
		4.500 U/min	
		6.000 U/min	

Geometrische Abmessungen			
Aluwagen Breite x Länge			
Tischlänge 2.500 mm		416 x 2.500 mm / [Breite x Länge]	
Tischlänge 3.000 mm		416 x 3.010 mm / [Breite x Länge]	
Tischlänge 3.200 mm		416 x 3.200 mm / [Breite x Länge]	
Tischlänge 3.900 mm		416 x 3.900 mm / [Breite x Länge]	
Haupttischgröße		705 x 1.500 mm / [Breite x Länge]	
Arbeitstischhöhe		890 mm	
Aufbaugröße			
Länge		3.000 mm für Tischlänge 2.500 mm	
		3.500 mm für Tischlänge 3.000 mm	
		3.700 mm für Tischlänge 3.200 mm	
		4.400 mm für Tischlänge 3.900 mm	
Breite		3.776 mm + Erweiterung = 5.025 mm	
Max. Höhe		1.580 mm	
Staubabsaugung der Schutzhaube oben		Ø 80 mm	
Haupt – Staubabsaugung Unterseite		Ø 125 mm	
Luftverbrauch für Hauptanschluss		900 m³/h	
Luftverbrauch für Schutzhaube		360 m³/h	
Luftgeschwindigkeit für Späneabsaugung		28 m/s	
Maschinengewicht		1.400 kg	

### Notizen:

[www.holzprofi.com](http://www.holzprofi.com) | [www.hans-schreiner.at](http://www.hans-schreiner.at) | [www.hauslhof.at](http://www.hauslhof.at) | [www.forestor-pilous.de](http://www.forestor-pilous.de)



Technische Änderungen, Druck-,  
und Satzfehler sowie Zwischenverkauf vorbehalten.

Holzprofi Pichlmann GmbH  
Watzing 2 - A-4661 Roitham  
Tel.: +43 7613 5600 - Fax: +43 7613 5600 -14  
[pichlmann@holzprofi.com](mailto:pichlmann@holzprofi.com)

Zweigstelle Steiermark  
Obersaifen 252 - A-8225 Pöllau  
Tel.: +43 3335 4545  
[josef.schlagbauer@holzprofi.com](mailto:josef.schlagbauer@holzprofi.com)

Zweigstelle Niederösterreich  
Gewerbegebiet Kammerhof Süd 2 - A-3202 Hofstetten  
Tel.: +43 2723 77 880  
[roman.griesauer@holzprofi.com](mailto:roman.griesauer@holzprofi.com)